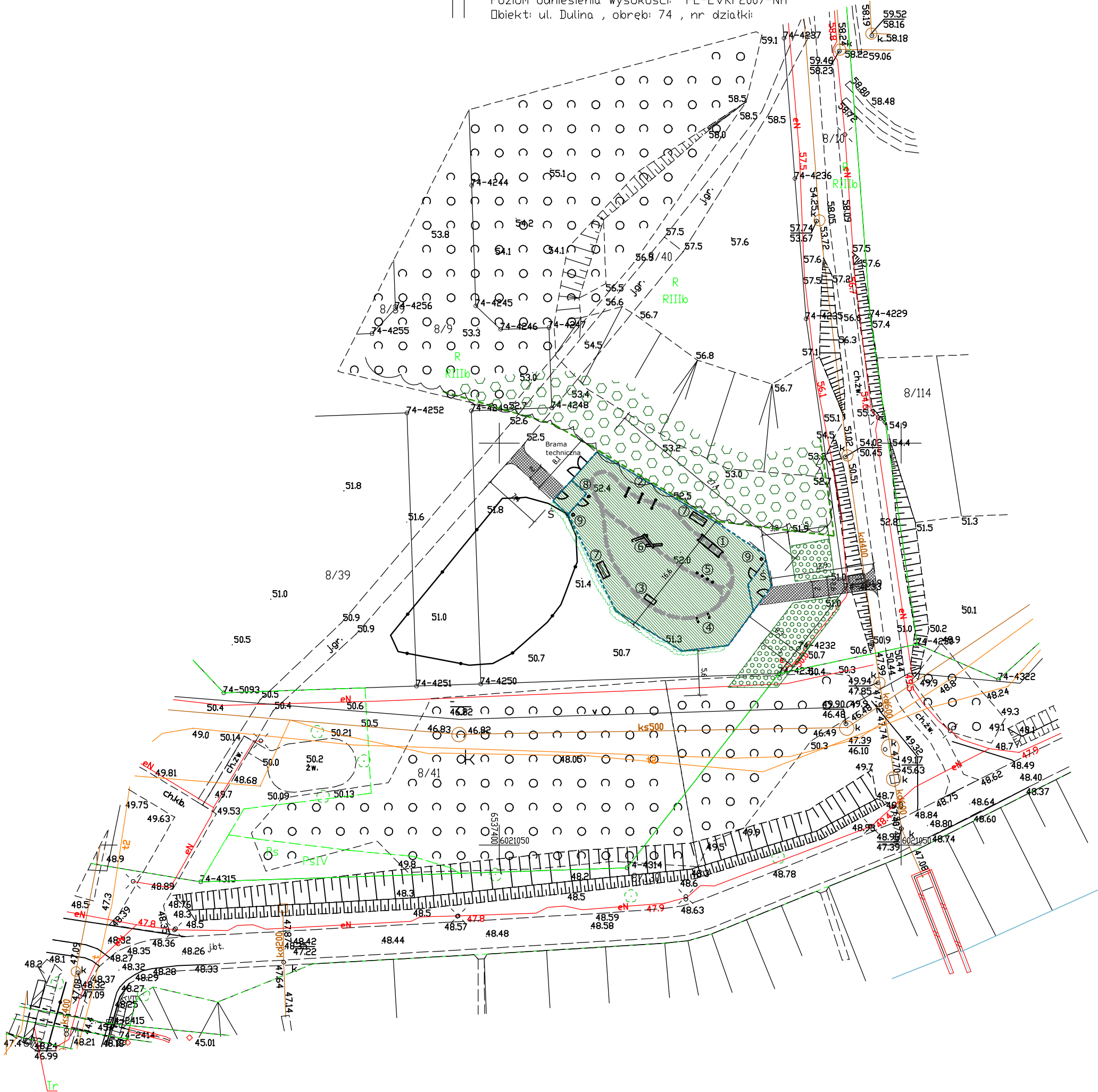


Nazwa organu prowadzącego państwowy zasób geodezyjny i kartograficzny	PREZYDENT MIASTA GDAŃSKA
Identyfikator ewidencyjny materiału zasobu	PL.PZGIK.7564
Nazwa materiału zasobu	Mapa zasadnicza
Data wykonania kopii materiału zasobu	2023.08.17
Imię, nazwisko i podpis osoby reprezentującej organ	Mirosław Ryll

Nr kancelaryjny: WG-III.6642.1818.2023
Skala 1:500
Układ współrzędnych: PL-2000 strefa 6
Poziom odniesienia wysokości: PL-EVRF2007-NH
Obiekt: ul. Dulina, obręb: 74, nr działki:



Powierzchnie

Plac 405 m²

Zieleń 125 m²

Chodnik 28 m²

UWAGA

- Dojścia z nawierzchni gliniasto-żwirowej o szerokości 2m (około 25m²)
- Ogrodzenie panelowe wysokości 1,8m
- Górna krawędź ogrodzenia powinna być pozbawiona ostrych elementów

- | | |
|--------------|----------|
| ① Palisada | ⑤ Ślalom |
| ② Stacjonaty | ⑥ Kłody |
| ③ Tunel | ⑦ Ławka |
| ④ Obręcze | ⑧ Poidło |
| | ⑨ Kosz |

- | | |
|--|----------------------|
| | Proj. pnącza ogrodz. |
| | Proj. Zieleń urządz. |
| | Teren zielony |
| | Grupy krzewów |
| | Śluza |
| | Ogrodzenie 1,8m |
| | Ścieżka |

TYTUŁ RYSUNKU		
ZAGOSPODAROWANIE TERENU		
TEMAT	INWESTOR	
BUDOWA WYBIEGU DLA PSÓW	DYREKCJA ROZBUDOWY MIASTA GDAŃSKA ul. Zagłowa 11; 80-560 Gdańsk działająca w imieniu GMINY MIASTA GDAŃSKA	
LOKALIZACJA	PROJEKTANT	
GDAŃSK UL. A. Dulin'a Działka nr 8/40, obręb 0074 Łostowice	mgr inż. arch. Paweł Michałkiewicz upr. nr 830/12/U/C PO-1204	
SKALA	DATA	NR RYS.
1:500	09.2023	01