

Gdańsk, dnia 07.06.2022 r.

## UZGODNIENIE NR GZDiZ.ZD.6336.338.13.2021/2022.ARL.2483,3222

Uzgadnia się pozytywnie	<p>Projekt budowlany dla zadania pn.: "Modernizacja placu zabaw w Parku Zielonym – bezpieczne i ciekawe miejsce zabaw dla wszystkich dzieci. Budżet Obywatelski 2021" w zakresie:</p> <ol style="list-style-type: none"> <li>1. Projekt budowlany</li> <li>2. Operat dendrologiczny</li> <li>3. Inwentaryzacja i gospodarka zielenią</li> </ol> <p>zgodnie z załącznikiem graficznym, stanowiącym integralną część niniejszej opinii w szczegółowego zakresu i lokalizacji określonej na planie sytuacyjnym, stanowiącym integralną część niniejszego uzgodnienia</p>
w liniach rozgraniczających ulicy/ działek	- w rejonie ul. Marii Skłodowskiej – Curie – dz. B nr 23 obręb 0067 w Gdańsku
Inwestor	Dyrekcja Rozbudowy Miasta Gdańska, ul. Żaglowa 11, 80-560 Gdańsk

### Z poniższymi uwarunkowaniami:

1. Prace związane z realizacją przedmiotowego zadania należy wykonać nie później niż do dnia 7.06.2024 r.
2. Prace należy przeprowadzić w koordynacji z pozostałymi projektami branżowymi, opracowanymi w ramach przedmiotowej inwestycji.
3. Niniejsze uzgodnienie **nie stanowi przyznania** prawa do dysponowania gruntem działki nr 23 obręb 0067. Prawo do dysponowania gruntem należy uzyskać w Wydziale Skarbu UM w Gdańsku.
4. **Należy zachować wszelkie parametry techniczne zawarte w projekcie, z uwzględnieniem poniższych uwag do uwzględnienia na etapie realizacji inwestycji:**
  - a) W obrębie stref ochrony drzew nie dopuszcza się do:
    - składowania materiałów budowlanych, chemicznych itp. oraz odpadów (w tym mas ziemnych pochodzących z robót ziemnych),
    - wylewania odpadów chemicznych i budowlanych, w tym resztek półproduktów mieszanek budowlanych,
    - parkowania i poruszania się pojazdów oraz ciężkiego sprzętu mechanicznego,
    - zmian poziomu gruntu,
    - lokalizowania tymczasowych obiektów na potrzeby obsługi terenu budowy.
  - b) Wykonawca prac umożliwi dokonywanie kontroli przez pracownika Działu Zieleni przez cały okres trwania robót.
  - c) Przed rozpoczęciem wszelkich robót związanych z realizacją inwestycji Wykonawca jest zobowiązany do zweryfikowania aktualności inwentaryzacji zieleni. W przypadku stwierdzenia występowania nowych okazów drzew i krzewów lub innych nasadzeń ozdobnych z którymi koliduje inwestycja. Wykonawca zobowiązany jest do uzgodnienia z Działem Zieleni GZDiZ sposobu rozwiązania danej kolizji.
  - d) Prace prowadzić bez naruszania istniejących ciągów pieszych poza zakresem placu zabaw.
5. Przed rozpoczęciem robót należy uzyskać stosowne zezwolenie na prowadzenie robót w pasie drogowym.

6. Na czas robót miejsce prowadzonych prac należy oznaczyć zgodnie z obowiązującymi przepisami (w obrębie prac na drodze publicznej należy opracować projekt czasowej organizacji ruchu i uzyskać niezbędne uzgodnienie).
7. Ewentualne zmiany organizacji ruchu drogowego należy przedstawić w projekcie docelowej organizacji ruchu drogowego, który powinien stanowić osobne opracowanie, podlegające odrębnemu uzgodnieniu.
8. W czasie realizacji zamierzenia należy zapewnić dojazd i dojście do obiektów znajdujących się w rejonie inwestycji.
9. Zasypkę wykopów wykonać zgodnie z normą PN-S-02205 i zagęszczeniem jej, zgodnie z wymogami podanymi w pkt. 2.11.4 normy. Należy przewidzieć konieczność wymiany gruntu rodzimego z zagęszczeniem warstwami mieszanki dowiezionej w celu uzyskania prawidłowego współczynnika zagęszczenia podłoża w miejscu wykopu.
10. Po robotach teren w rejonie inwestycji należy uporządkować i przywrócić do stanu pierwotnego, niegorszego niż stan przed rozpoczęciem robót.
11. Realizację i koszty budowy lub modernizacji urządzeń, związanych z wykonaniem zadania, w tym likwidacją kolizji projektowanych urządzeń ze stanem istniejącym, ponosi inwestor.
12. Inwestor zobowiązany jest w trakcie trwania budowy do utrzymania w należytym stanie oraz czystości drogi publicznej w rejonie inwestycji oraz do usunięcia na własny koszt i własnym staraniem ewentualnych uszkodzeń infrastruktury zlokalizowanej w pasie drogowym tych dróg.
13. Do obowiązków Inwestora należy:
  - w celu zapewnienia należytej ochrony dróg publicznych, po których poruszać się będą pojazdy inwestora lub jego wykonawcy lub podwykonawców prowadzących prace budowlane, uzgodnienie z Gdańskim Zarządem Dróg i Zieleni sposobu obsługi komunikacyjnej placu budowy i zawarcie odrębnej umowy o ochronę drogi, przy czym inwestor zobowiązany jest pisemnie zgłosić GZDiZ co najmniej na jeden miesiąc przed rozpoczęciem jakichkolwiek prac budowlanych (w tym także wywozu ziemi, czy prac archeologicznych), zamiar ich rozpoczęcia wraz z propozycją trasy dojazdu pojazdów budowy,
  - usunięcie uszkodzeń w drogach prowadzących do placu budowy spowodowanych środkami transportu inwestora, jego wykonawcy lub podwykonawców,
  - bieżące i systematyczne oczyszczanie dróg, po których poruszać się będą pojazdy inwestora lub jego wykonawcy lub podwykonawców prowadzących prace budowlane, w tym w szczególności okolicy zjazdu na teren placu budowy z błota, ziemi i innych zanieczyszczeń nawiezionych przez te pojazdy, wraz z wywozem zebranego piasku z nieczystościami do zakładu utylizacyjnego.
14. **Niniejsze uzgodnienie jest ważne do dnia 07.06.2024 r.**
15. **Integralną część niniejszego uzgodnienia stanowią załączniki graficzne ostemplowane pieczętą tut. Zarządu, zawierające numer uzgodnienia, datę oraz ilość załączników.**

**Uwagi dodatkowe:**

1. **Należy powiadomić Dział Zieleni GZDiZ o planowanym rozpoczęciu prac z min. 2-tygodniowym wyprzedzeniem.**
2. Zgodnie z prawem budowlanym za rozwiązania projektowe oraz zgodność opracowania projektu z przepisami, w tym techniczno-budowlanymi oraz jego jakość, odpowiedzialność ponosi autor projektu oraz osoba sprawdzająca projekt.

ZASTĘPCA KIEROWNIKA  
Działu Uzgodnień  
*Aleksandra Rybak-Lemańska*



Zgodnie z art. 13 ogólnego rozporządzenia o ochronie danych osobowych z dnia 27 kwietnia 2016 r. (Dz. Urz. UE L 119 z 04.05.2016) Gdański Zarząd Dróg i Zieleni informuje, że:

1. administratorem Pani/Pana danych osobowych jest Gdański Zarząd Dróg i Zieleni,
2. kontakt do Inspektora Ochrony Danych (IOD): Gdański Zarząd Dróg i Zieleni, ul. Partyzantów 36, 80-254 Gdańsk, e-mail: [iod.gzdiz@gdansk.gda.pl](mailto:iod.gzdiz@gdansk.gda.pl), tel. 58 52 44 509,
3. Pani/Pana dane osobowe przetwarzane będą w celu realizacji ustawowych zadań urzędu, dla potrzeb wydania postanowienia lub decyzji administracyjnej,
4. odbiorcami Pani/Pana danych osobowych będą wyłącznie podmioty uprawnione do uzyskania danych osobowych na podstawie przepisów prawa,
5. Pani/Pana dane osobowe przechowywane będą w czasie określonym przepisami prawa, zgodnie z instrukcją kancelaryjną GZDiZ,
6. posiada Pani/Pan prawo do żądania od administratora dostępu do danych osobowych, prawo do ich sprostowania, usunięcia lub ograniczenia przetwarzania, prawo do wniesienia sprzeciwu wobec przetwarzania, prawo do przenoszenia danych, prawo do cofnięcia zgody w dowolnym momencie;
7. podanie danych osobowych jest obowiązkowe w oparciu o przepisy, które mają zastosowanie do prowadzenia postępowania administracyjnego w przedmiotowym zakresie, a w pozostałym zakresie jest dobrowolne.

**Otrzymują:**

1. Pełnomocnik: Pani Paulina Marciniak, Rajec Szlachecki 55, 26-613 Radom
2. GZDiZ-ZD-ARL-a/a.

# LEGENDA

	Granica opracowania inwestycji
	Granica działki
	Infrastruktura techniczna
	Sieć ciepłownicza
	Istniejące zagospodarowanie
	Istniejąca nawierzchnia chodnika i zatok z ławkami z kostki betonowej
	Drzewo istniejące przeznaczone do adaptacji
	Istniejące wyposażenie przeznaczone do adaptacji
	Istniejąca ławka
	Istniejący kosz na śmieci

## Rozbiórki

	Nawierzchnia bezpieczna żwirowo-piaskowa przeznaczona do rozbiórki
	Istniejąca nawierzchnia opaski z płyt betonowych 30x30cm płukanych przeznaczona do rozbiórki
	Elementy wyposażenia przeznaczone do demontażu
	IU1 Drewniany domek ze zjeżdżalnią
	IU2 Potrójny drążek gimnastyczny
	IU4 Urządzenie muzyczne
	IU5 Bujak rybka
	IU6 Piaskownica
	IU7 Siatka do wspinania
	S Siedzisko z drewnianych pni
	Istniejące ogrodzenie z palisady drewnianej przeznaczone do demontażu
	<b>Projektowane nawierzchnie</b>
	Nawierzchnia bezpieczna żwirowo - piaskowa
	Nawierzchnia bezpieczna z płyt SBR
	Obrzeża gumowe

## Projektowane wyposażenie

	U1 Linarium
	U2 Zestaw integracyjny
	U3 Zestaw ze zjeżdżalnią
	U4 Bujak statek
	IU3' Tablica z grą - zmiana lokalizacji
	Ł Ławka z oparciem

## Projektowana zieleni

	Trawnik do odtworzenia
--	------------------------

UWAGA: WSZYSTKIE WYMIARY SPRAWDZIĆ W NATURZE, LOKALIZACJĘ NOWO PROJEKTOWANYCH ELEMENTÓW DOSTOSOWAĆ DO ISTNIEJĄCEGO ZAGOSPODAROWANIA TERENU. W RAZIE ROZBIEŻNOŚCI I WĄTPLIWOŚCI KONTAKTOWAĆ SIĘ Z AUTOREM. ROBOTY WYKONAĆ ZGODNIE Z ZALECENIAMI PRODUCENTÓW MATERIAŁÓW ORAZ ZGODNIE ZE SZKICEM BUDOWLANYM.

## INWESTOR:

### GMINA MIASTA GDAŃSKA

ul. Nowe Ogrody 8/12  
80-560 Gdańsk  
Dyrekcja Rozbudowy Miasta Gdańska  
ul. Żaglowa 11, 80-560 Gdańsk

## JEDNOSTKA PROJEKTOWA:

### ZIELONO NAM PAULINA MARCINIAK

Rajec Szlachecki 55  
26-613 Radom

## ZADANIE INWESTYCYJNE:

**Modernizacja placu zabaw w Parku Zielonym - bezpieczne i ciekawe miejsce zabaw dla wszystkich dzieci . Budżet Obywatelski 2021**  
Gdańsk, działka o nr 23 obręb 67

## PROJEKTANT:

mgr inż. arch. Artur Miernik  
nr upr. BŁ - PdOKK/44/2005

## Podpis:

## Opracowujący:

mgr inż. arch. kraj. Paulina Marciniak

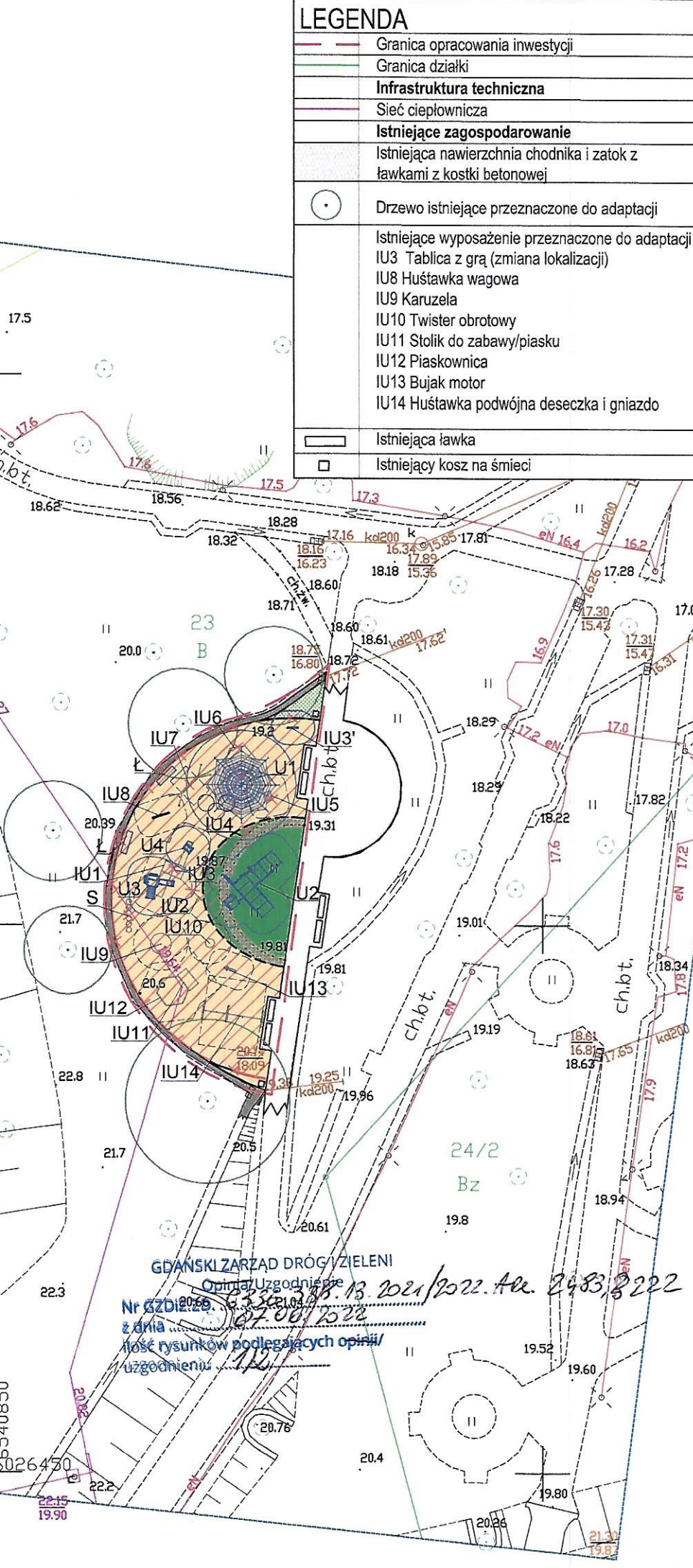
## PROJEKT BUDOWLANY PROJEKT ZAGOSPODAROWANIA TERENU

## PROJEKT ZAGOSPODAROWANIA TERENU

DATA: KWIECIEŃ 2022

SKALA: 1:500

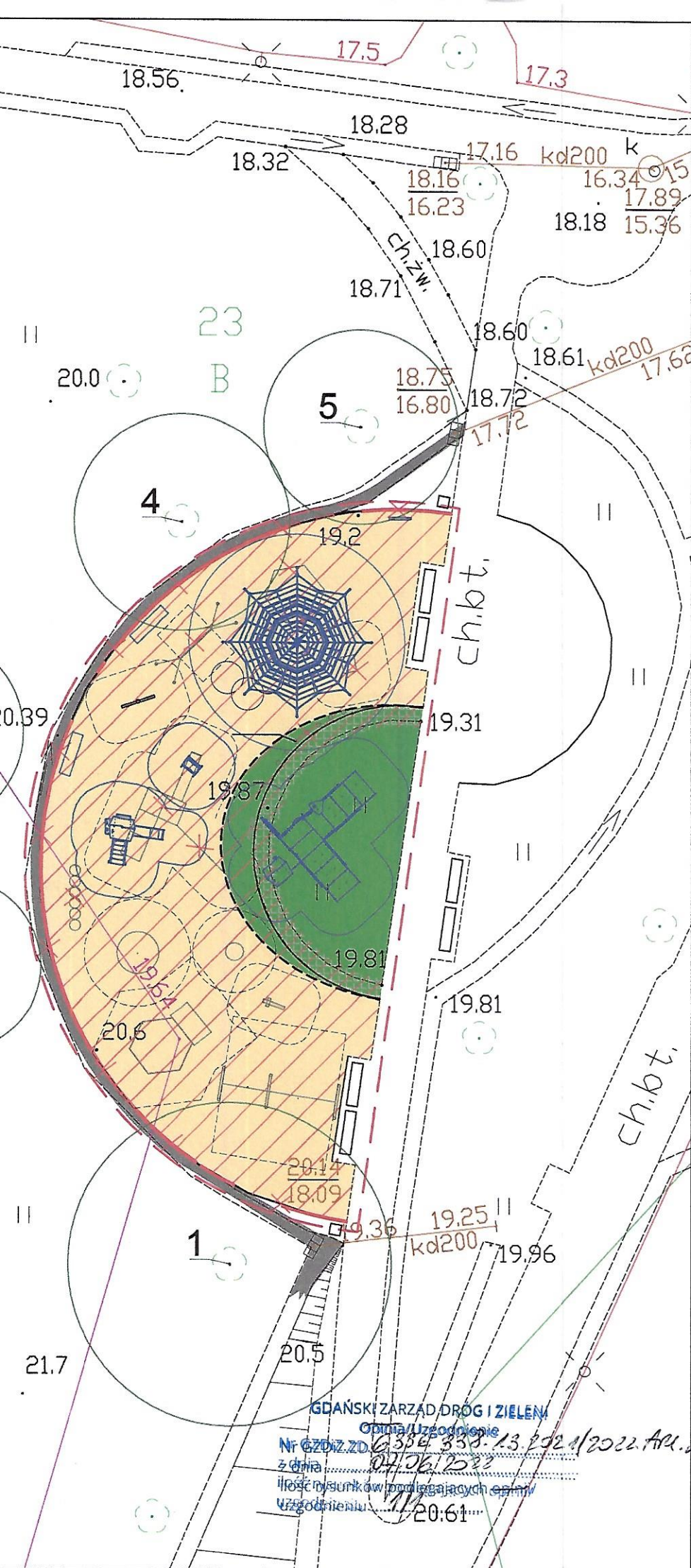
NR RYS.: PZT.02



GDŃSKI ZARZĄD DRÓG/ZIELENI

Opinia/Uzgodnienie  
Nr GZDI.20.66.13.2021/2022. Ar. 2483/222  
z dnia 07.06.2022  
Ilość rysunków podlegających opinii/uzgodnieniu: 1/2





## LEGENDA

- Granica opracowania inwestycji
- Granica działki
- Istniejąca zielen
- Drzewo istniejące sąsiadujące z terenem inwestycji

UWAGA: WSZYSTKIE WYMIARY SPRAWDZIĆ W NATURZE. LOKALIZACJĘ NOWO PROJEKTOWANYCH ELEMENTÓW DOSTOSOWAĆ DO ISTNIEJĄCEGO ZAGOSPODAROWANIA TERENU. W RAZIE ROZBIEŻNOŚCI I -WĄTPLIWOŚCI KONTAKTOWAĆ SIĘ Z AUTOREM. ROBOTY WYKONAĆ ZGODNIE Z ZALECENIAMI PRODUCENTÓW MATERIAŁÓW ORAZ ZGODNIE ZE SZTUKĄ BUDOWLANĄ.

### INWESTOR:

**GMINA MIASTA GDAŃSKA**

ul. Nowe Ogrody 8/12

80-560 Gdańsk

Dyrekcja Rozbudowy Miasta Gdańska

ul. Żaglowa 11, 80-560 Gdańsk

### JEDNOSTKA PROJEKTOWA:

**ZIELONO NAM PAULINA MARCINIAK**

Rajec Szlachecki 55

26-613 Radom

### ZADANIE INWESTYCYJNE:

**Modernizacja placu zabaw w Parku**

**Zielonym - bezpieczne i ciekawe miejsce zabaw dla wszystkich dzieci . Budżet Obywatelski 2021**

Gdańsk, działka o nr 23 obręb 67

### Opracowujący:

mgr inż. arch. kraj. Paulina Marciniak

### OPERAT DENDROLOGICZNY

### PLAN SYTUACYJNY

DATA: KWIECIEŃ 2022

SKALA: 1:250

NR RYS.: OP.01