

MAPA DO CELÓW PROJEKTOWYCH  
SKALA 1: 500

Obiekt: Gdańsk - ul. Łucznicza, dz. nr: 417/5

Identyfikator i nazwa jednostki ewidencyjnej: 226101\_1 M. Gdańsk  
Identyfikator i nazwa obrębu ewidencyjnego: 0074 [Łostowice], 0094 [Maćkowy]  
Nr sekcji: 6.219.25.04.2.4; 6.219.25.04.2.2; 6.219.25.05.1.3; 6.219.25.05.1.1  
ID : WG-III.6640.1.4138.2021

Układ współrzędnych prostokątnych płaskich: 2000 strefa 6  
Geodezyjny układ odniesienia: Kronsztadt 86 bis

Imię i nazwisko lub nazwa podmiotu, który wykonał, mapę oraz podpis osoby reprezentującej ten podmiot:

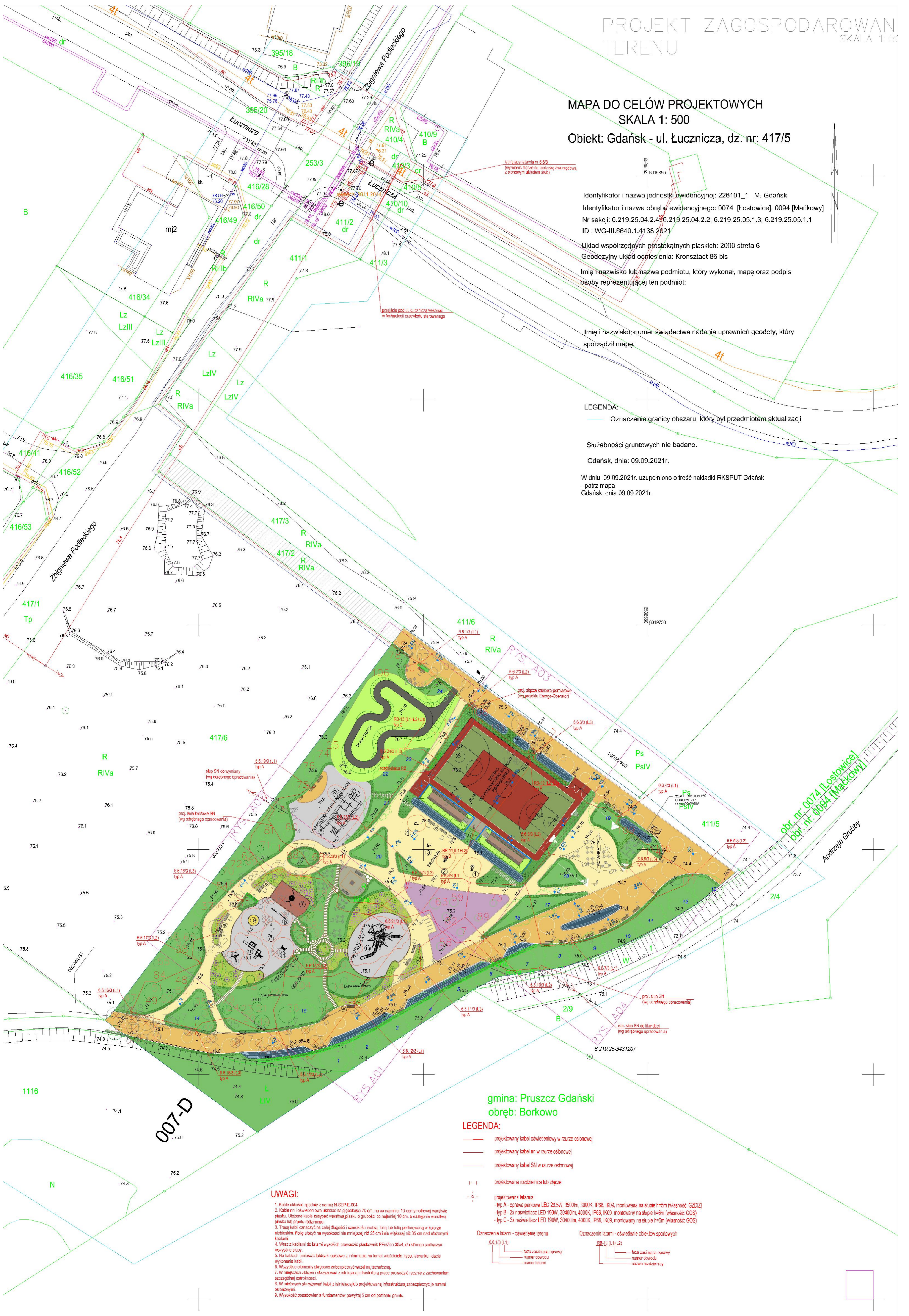
Imię i nazwisko, numer świadectwa nadania uprawnień geodety, który sporządził mapę:

LEGENDA:  
— Oznaczenie granicy obszaru, który był przedmiotem aktualizacji

Służebności gruntowych nie badano.

Gdańsk, dnia: 09.09.2021r.

W dniu 09.09.2021r. uzupełniono o treść nakładki RKSPUT Gdańsk  
- patrz mapa  
Gdańsk, dnia 09.09.2021r.



gmina: Pruszcz Gdański  
obręb: Borkowo

LEGENDA:

- projektowany kabel oświetleniowy w rzurze osłonowej
- projektowany kabel nn w rzurze osłonowej
- projektowany kabel SN w rzurze osłonowej
- projektowana rozdzielnica lub łącznik
- projektowana latarnia

- latarnia
- typ A - oprawa parkowa LED 26.5W, 3500lm, 3000K, IP68, IK09, montowana na słupie h=5m (własność: GZDI2)
- typ B - 2x nasświetlacz LED 190W, 30400lm, 4000K, IP68, IK09, montowany na słupie h=6m (własność: GOS)
- typ C - 3x nasświetlacz LED 160W, 30400lm, 4000K, IP68, IK09, montowany na słupie h=6m (własność: GOS)

- Oznaczenie latarni - oświetlenie terenu
- 6.6.19/3 (L1) - forma zasługująca oprawy
  - numer obiektu
  - numer latarni
- Oznaczenie latarni - oświetlenie obiektów sportowych
- RB-11 (L1+L2) - forma zasługująca oprawy
  - numer obiektu
  - nazwa rozdzielnic

UWAGI:

- Kable układać zgodnie z normą N-SEP-E-004.
- Kable nn i oświetleniowe układać na głębokość 70 cm, na co najmniej 10-centymetrowej warstwie piasku. Ułożone kable zasypać warstwą piasku o grubości co najmniej 10 cm, a następnie warstwą błękitu lub gruntu rodzimego.
- Trasy kabli opracować na całej długości i szerokości siatki, folię lub folię perforowaną w kolorze niebieskim. Folię ułożyć na wysokości nie mniejszej niż 25 cm i nie większej niż 35 cm nad ulotnymi kablami.
- Wraz z kablami do latarni wyższych prowadzić płaskownik PPiE/Zen 30x4, do którego podłączyć wszystkie słupy.
- Na kablach umieścić tabliczki opisowe z informacją na temat właściciela, typu, kierunku i daty wykonania kabli.
- Wszystkie elementy skrytane zabezpieczyć wazeliną techniczną.
- W miejscach zbliżeń i skrzyżowań z istniejącą infrastrukturą prace prowadzić ręcznie z zachowaniem szczególnej ostrożności.
- W miejscach skrzyżowań kabli z istniejącą lub projektowaną infrastrukturą zabezpieczyć je rurami osłonowymi.
- Wysokość posiadania fundamentów powyżej 5 cm od poziomu gruntu.