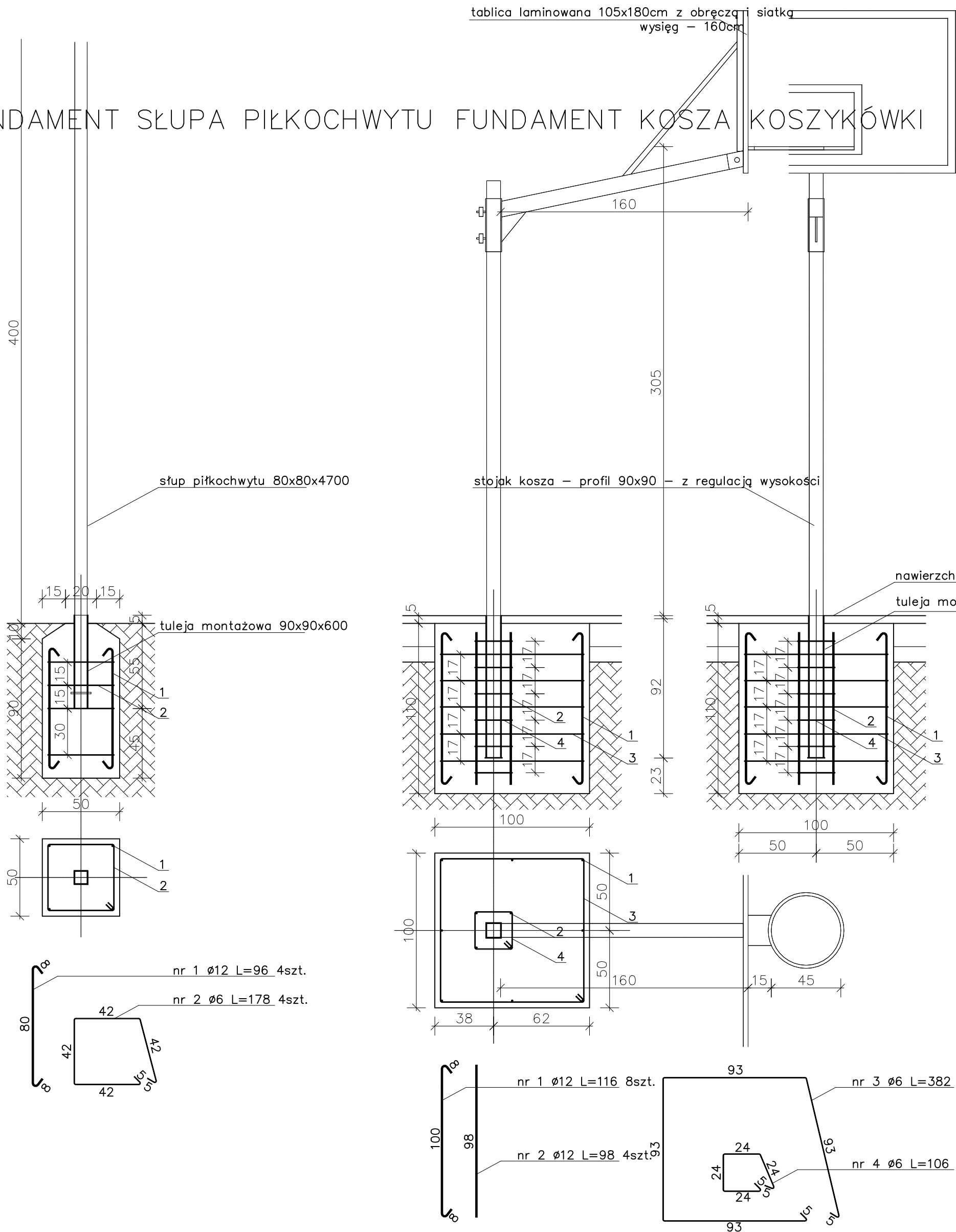


FUNDAMENT SŁUPA PIŁKOCHWYTU FUNDAMENT KOSZA KOSZYKÓWKI



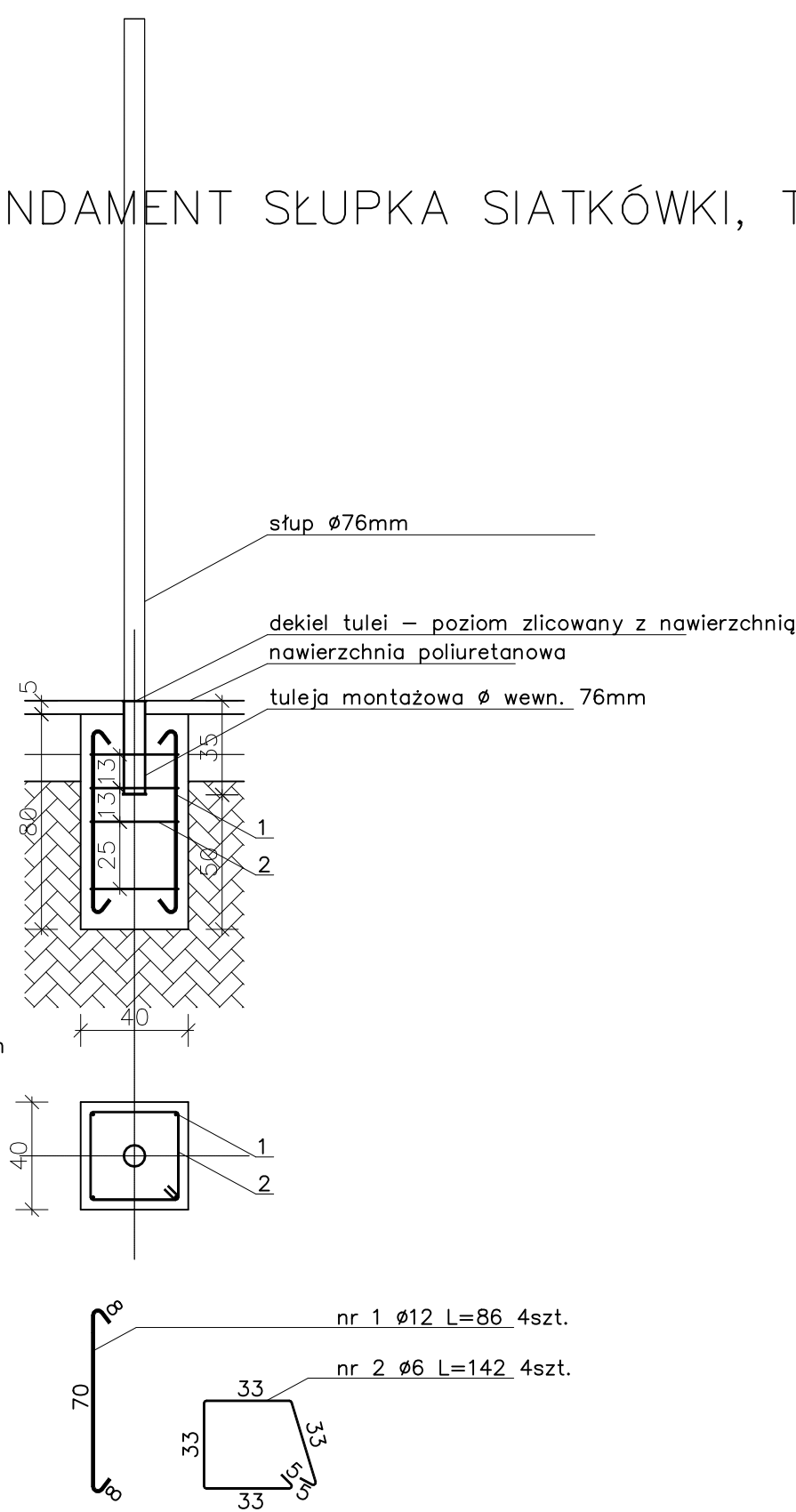
ZESTAWIENIE STALI - fundament słupa piłkochwytu

| NR PRĘTA                | RODZAJ STALI             | DŁUGOŚĆ [cm] | LICZBA SZTUK | DŁUGOŚĆ ŁĄCZNA [m] |                  |
|-------------------------|--------------------------|--------------|--------------|--------------------|------------------|
|                         |                          |              |              | $\varnothing 6$    | $\varnothing 12$ |
| 1                       | $\varnothing 12$ St3SX-b | 96           | 4            | 7.12               | 3.84             |
| 2                       | $\varnothing 6$ St3SX-b  | 178          | 4            | 1.58               | 3.41             |
| DŁUGOŚĆ RAZEM [m]       |                          |              |              | 7.12               | 3.84             |
| MASA JEDNOSTKOWA [kg/m] |                          |              |              | 0.222              | 0.888            |
| MASA [kg]               |                          |              |              | 4.99               | 219.56           |
| MASA OGÓŁEM [kg]        |                          |              |              | 4.99               | 219.56           |
| WYKONAĆ: x 44           |                          |              |              |                    |                  |

ZESTAWIENIE STALI - fundament kosza koszykówki

| NR PRĘTA                | RODZAJ STALI             | DŁUGOŚĆ [cm] | LICZBA SZTUK | DŁUGOŚĆ ŁĄCZNA [m] |                  |
|-------------------------|--------------------------|--------------|--------------|--------------------|------------------|
|                         |                          |              |              | $\varnothing 6$    | $\varnothing 12$ |
| 1                       | $\varnothing 12$ St3SX-b | 116          | 8            | 25.46              | 13.2             |
| 2                       | $\varnothing 12$ St3SX-b | 98           | 4            | 5.65               | 11.72            |
| 3                       | $\varnothing 6$ St3SX-b  | 382          | 5            | 19.1               |                  |
| 4                       | $\varnothing 6$ St3SX-b  | 106          | 6            | 6.36               |                  |
| DŁUGOŚĆ RAZEM [m]       |                          |              |              | 25.46              | 13.2             |
| MASA JEDNOSTKOWA [kg/m] |                          |              |              | 0.222              | 0.888            |
| MASA [kg]               |                          |              |              | 5.65               | 11.72            |
| MASA OGÓŁEM [kg]        |                          |              |              | 17.37              | 34.74            |
| WYKONAĆ: x 2            |                          |              |              |                    |                  |

FUNDAMENT SŁUPKA SIATKÓWKI, TENISA I BADMINTONA



ZESTAWIENIE STALI - fundament słupa siatkówki/tenisa

| NR PRĘTA                | RODZAJ STALI             | DŁUGOŚĆ [cm] | LICZBA SZTUK | DŁUGOŚĆ ŁĄCZNA [m] |                  |
|-------------------------|--------------------------|--------------|--------------|--------------------|------------------|
|                         |                          |              |              | $\varnothing 6$    | $\varnothing 12$ |
| 1                       | $\varnothing 12$ St3SX-b | 86           | 4            | 5.68               | 3.44             |
| 2                       | $\varnothing 6$ St3SX-b  | 142          | 4            | 5.68               | 3.44             |
| DŁUGOŚĆ RAZEM [m]       |                          |              |              | 5.68               | 3.44             |
| MASA JEDNOSTKOWA [kg/m] |                          |              |              | 0.222              | 0.888            |
| MASA [kg]               |                          |              |              | 1.26               | 3.05             |
| MASA OGÓŁEM [kg]        |                          |              |              | 4.31               | 8.62             |
| WYKONAĆ: x 2            |                          |              |              |                    |                  |

beton C16/20  
stal St3SX

UWAGA : Wszystkie sumaryczne długości prętów podane są w osiach prętów.

|  |                             |                        |                             |
|--|-----------------------------|------------------------|-----------------------------|
| INWESTOR:<br>Dyrekcja Rozbudowy Miasta Gdańska<br>ul. Żaglowa 11, 80-560 Gdańsk  |                             |                        |                             |
| INWESTYCJA:<br>Dzielnicy park sportowo-rekreacyjno-wypoczynkowy dla dzieci, młodzieży i dorosłych w Stogach w Gdańsku, działka nr 26/61 obręb 755, ul. Wrzosek 28 i Zalesie 10 |                             |                        |                             |
| NAZWA RYSUNKU:<br>Fundamentowanie urządzeń i słupów  |                             | SKALA:<br>1:25         | BRANŻA:<br>Architektoniczna |
| FAZA:<br>Projekt wykonawczy  |                             | DATA:<br>20.02.2021 r. | NR ARKUSZA<br>A-03          |
| FUNKCJA:   | AUTOR:                      | NR UPRAWNIENI          | SPECJALNOŚĆ                 |
| GL.PROJEKTANT  | mgr inż. Piotr Świrzyński   | KUP/0130/PWOK/09       | KONSTR.-BUD.                |
| PROJEKTANT   | mgr inż. arch. Artur Mellin |                        | ARCHITEKTONICZNA            |
| PODPIS   |                             |                        |                             |