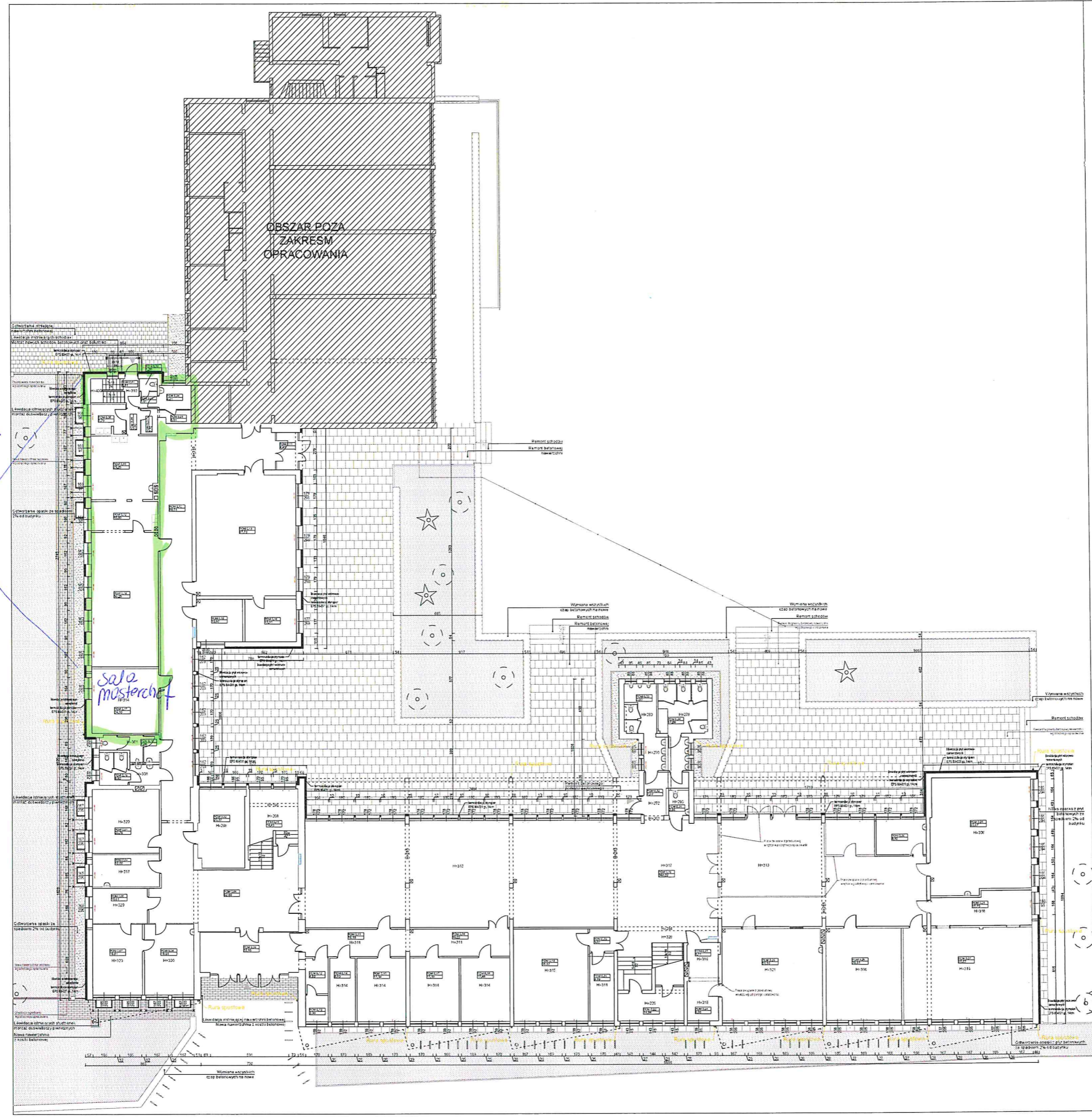


2a1. nr 1 do OP2
 rzut parter

Wzrost
 kuchenny



LĄCZNIK - PARTER

NR	POWIERZCHNIA [m ²]
PCM 0.01	6.81
PCM 0.02	1.20
PCM 0.03	1.81
PCM 0.04	4.21
PCM 0.05	5.79
PCM 0.06	2.88
PCM 0.07	2.32
PCM 0.08	6.81
PCM 0.09	23.29
PCM 0.10	18.51
PCM 0.11	4.49
PCM 0.12	19.80
PCM 0.13	9.73
PCM 0.14	50.25
PCM 0.15	19.97
PCM 0.16	12.31
PCM 0.17	24.10
PCM 0.18	7.08
PCM 0.19	8.97

BUDYNEK GŁÓWNY - PARTER

NR	POWIERZCHNIA [m ²]
PCM 0.01	23.16
PCM 0.02	21.07
PCM 0.03	13.02
PCM 0.04	11.25
PCM 0.05	10.01
PCM 0.06	52.83
PCM 0.07	14.51
PCM 0.08	19.51
PCM 0.09	27.15
PCM 0.10	316.59
PCM 0.11	15.58
PCM 0.12	4.53
PCM 0.13	2.29
PCM 0.14	6.93
PCM 0.15	17.34
PCM 0.16	17.15
PCM 0.17	17.24
PCM 0.18	11.48
PCM 0.19	39.25
PCM 0.20	3.02
PCM 0.21	6.19
PCM 0.22	11.15
PCM 0.23	6.10
PCM 0.24	5.97
PCM 0.25	13.33
PCM 0.26	28.51
PCM 0.27	45.57
PCM 0.28	17.15
PCM 0.29	43.67
PCM 0.30	9.85
PCM 0.31	2.25
PCM 0.32	7.28
PCM 0.33	13.06
PCM 0.34	17.07

Niniejsze opracowanie dokumentacji projektowej objęte jest ochroną zgodnie z ustawą z dnia 4 lutego 1994 o prawie autorskim i prawach pokrewnych z późn. zmianami.

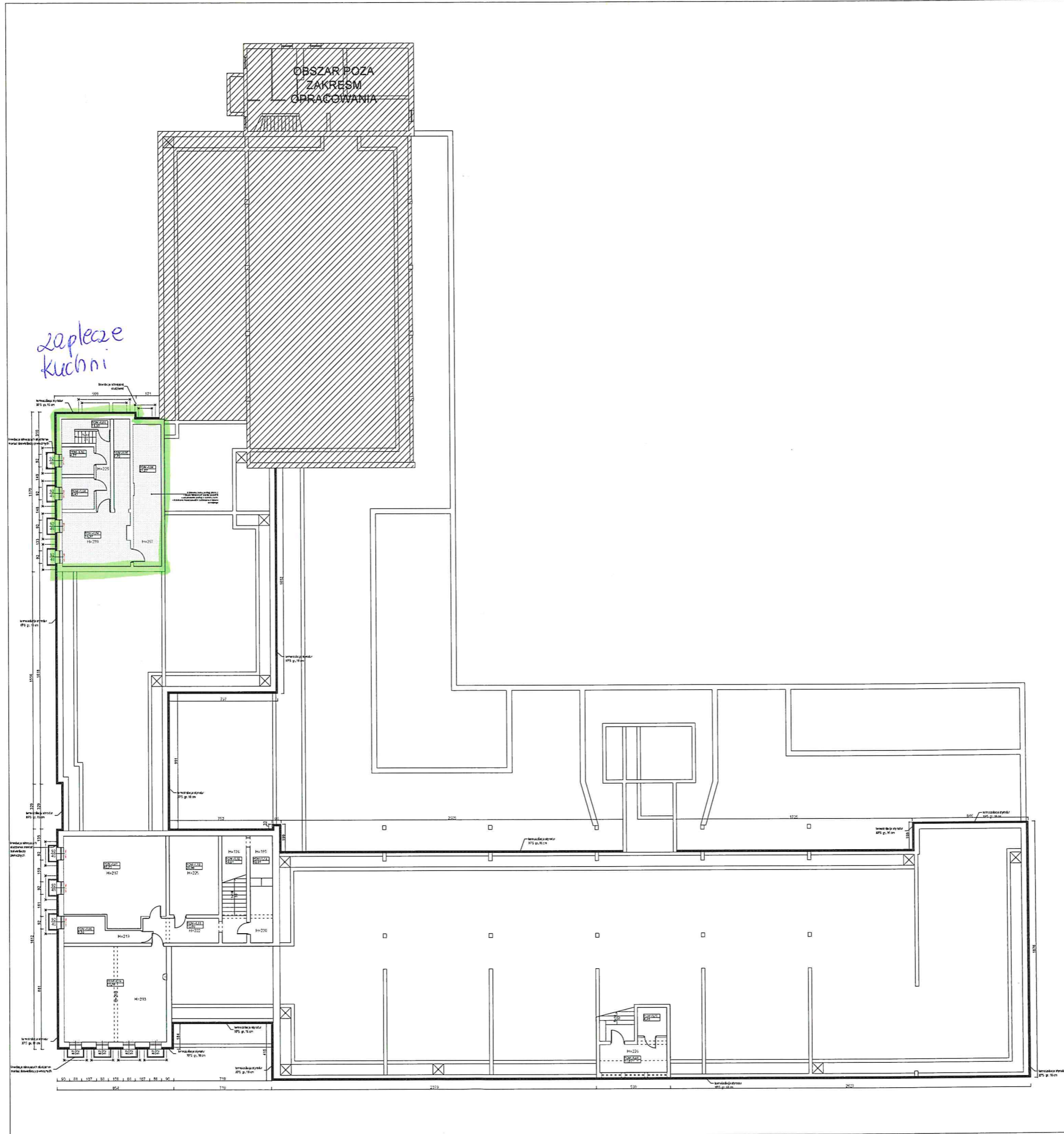


TERMO-MODERNIZACJA BUDYNKU SZKOLY PODSTAWOWEJ NR 67 W GDAŃSKU

ul. Żabi Krąg 5, 80-822 Gdańsk, dz. nr. 200, 201, 202 obręb 89

WYKONAWCA	PROJEKTANT	PROJEKT
ENEPROJEKT	mgr inż. arch. Marek Szewczyk	PROJEKT
	mgr inż. arch. Jerzy Krawczyk	WYKONANIE
	mgr inż. arch. Adam Okocinski	WYKONANIE
PROJEKT BUDOWLANY		data: 31.10.2016
RZUT PARTER		skala: 1:100 P.02

Zař. nr 1 do ORZ
 rzut piwnica



BUDYNEK GŁÓWNY - PIWNICA	
NR	POWIERZCHNIA (m ²)
POM-1.01	11.56
POM-1.02	4.77
POM-1.03	5.43
POM-1.04	19.37
POM-1.05	7.79
POM-1.06	23.02
POM-1.07	45.78
POM-1.08	8.29
POM-1.09	52.50
POM-1.10	20.96
POM-1.11	10.09
POM-1.12	14.01
POM-1.13	12.91
POM-1.14	11.12
POM-1.15	6.03

Niniejsze opracowanie dokumentacji projektowej objęte jest ochroną zgodnie z ustawą z dnia 4 lutego 1994 o prawie autorstwa i prawach pokrewnych z późn. zmianami.



TERMO-MODERNIZACJA BUDYNKU SZKOŁY PODSTAWOWEJ NR 67 W GDAŃSKU

ADRES OBIĘTU ZAKRESOWANEGO:
 ul. Żabi Kuk 5, 80-822 Gdańsk, działki nr. 200, 201, 202 obręb 99

PROJEKTANT ARCHITEKTURA: mgr inż. arch. Marek Cewski
 PROJEKTANT KONSTRUKCJA: mgr inż. arch. Jarosław Krawczyk
 PROJEKTANT ELEKTRYKA: mgr inż. arch. Adam Czerwinski

PROJ. EXT BUDOWLANY: DATA: 31.03.2020
 TYTUŁ RZUT PIWNICA
 SKALA: 1:100
 STRONA: P.01